

CODE :

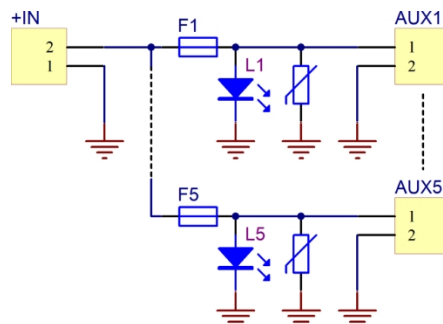
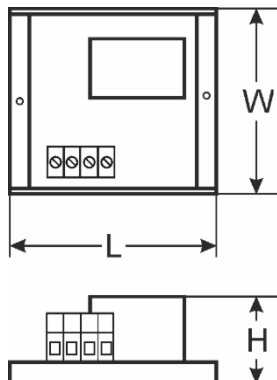
AWZ536

v.1.1/VIII

FR

NOM :

Module fusible LB5/5x0,5A/2,5/AW



DESCRIPTION

Le module fusible **LB5/5x0,5A/2,5/AW** est conçu pour la distribution d'énergie dans les systèmes à basse tension nécessitant une tension de **10V÷30V DC** ou **10V÷24V AC** (par exemple alimentation tampon, transformateur, etc.). Il est équipé d'une entrée IN pour l'alimentation et de 5 sorties d'alimentation AUX1÷AUX5 protégées indépendamment. Chaque sortie AUX est équipée d'une protection contre les courts-circuits (SCP) : fusible à fusion F 0,5A ou fusible polymère PTC 0,5A (possibilité d'utiliser des fusibles 1A, non fournis) ainsi que d'une protection contre les surtensions - varistances. L'état de la sortie est indiqué par 5 LED L1÷ L5. La défaillance d'un fusible est indiquée par l'extinction de la LED correspondante : L1 pour AUX1, L2 pour AUX2, etc. En outre, en cas de défaillance, la sortie FPS (état Hi-Z) et la LED L_{FPS} sont allumées. La sortie FPS peut être utilisée pour le contrôle à distance d'un module, par exemple pour une indication optique externe. Le module est adapté à la connexion de câbles d'une section maximale de 2,5 mm².

SPECIFICATIONS

Tension d'alimentation	10V÷ 30V DC (-2%/+2%) 10V÷ 24V AC (-2%/+2%)
Tension de sortie	U _{AUX} = U _{IN} (égale à la tension d'alimentation)
Consommation de courant	6mA÷ 41mA @ U _{in} =10÷ 30V DC 10mA÷ 32 mA @ U _{in} =10÷ 24V AC
Nombre d'entrées d'alimentation	1 (bornes IN) - câble max. 2,5mm ² câble
Nombre de sorties d'alimentation	5 (bornes AUX) - max. 2,5mm ² câble
Protections contre :	
- un court-circuit SCP	- 5 x fusible F 0,5A ou PTC 0,5A (possibilité d'utiliser des fusibles 1A, non fournis)
- une surcharge OLP	
- une surtension	- varistances
Indication par LED	- LED verte L1÷ L5 - état des sorties AUX1÷AUX5 - LED rouge L _{FPS} - indique une défaillance
Fusibles F1 ÷ F5	F 0,5A ou PTC 0,5A
Conditions de fonctionnement	Classe environnementale II, -10°C÷ 50°C
Dimensions de l'appareil	L=150, L=43, H=30 (+/-2mm)
Montage	Panneau de montage avec bande adhésive, vis de montage x 2 (trous 3mm)
Connecteurs :	
- entrée/sortie de l'alimentation, sortie technique	Φ0,51÷2,05 (AWG 24-12) 0,5÷ 2,5mm ²
Poids net/brut	0,09kg / 0,12kg
Déclarations, garantie	CE, 2 ans à partir de la date de production

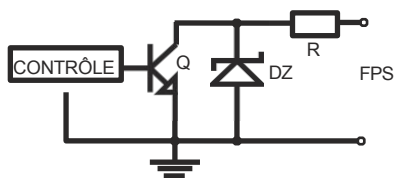


Schéma électrique de la sortie OC.

This document has been automatically translated. The translation may contain errors or inaccuracies. In case of doubt, please refer to the original version of document or contact us.