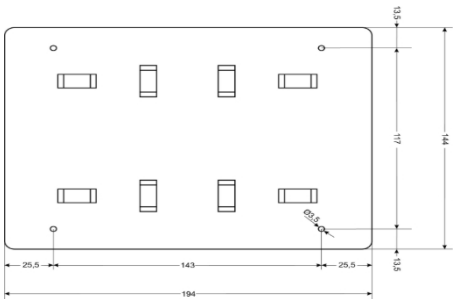
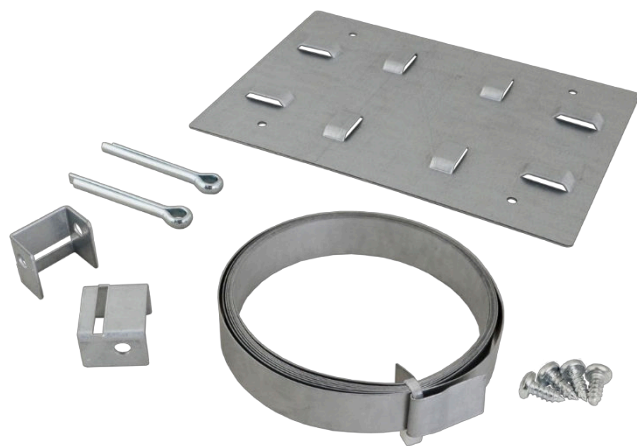


KOD : OZB2 v.1.0/I
TYP : Support de montage sur poteau OZB2

FR



APPLICATION

Le support de montage sur poteau est conçu pour monter les boîtiers hermétiques sur des poteaux, des mâts, des éléments structurels, etc. de manière à ne pas endommager la structure de l'élément porteur.

La procédure de montage consiste à placer (serrer) un collier métallique autour de l'élément porteur.

Dimensions de la plaque de montage	144 x 194 [-/+ 2mm]]
Longueur de la pince métallique	2m
La largeur de la pince métallique	15 mm
Goupilles fendues	2 pièces
Poignée de verrouillage	2 pièces
Matériel supplémentaire	Vis autotaraudeuse - 4 pièces
Conditions de fonctionnement	-25°C÷50°C
Poids net/brut	0,34kg / 0,34kg



This document has been automatically translated. The translation may contain errors or inaccuracies. In case of doubt, please refer to the original version of document or contact us.