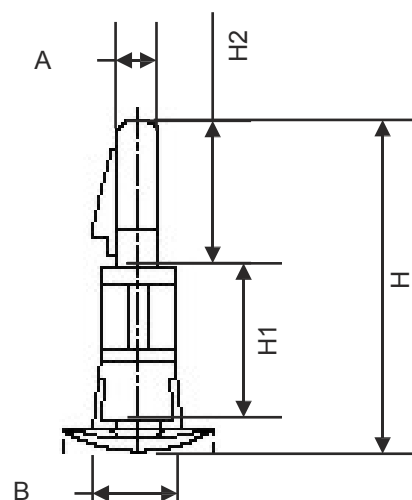


CODE : **PW100** v.1.0/I
NOM : **Goupille de montage Ø6**

FR

**DONNÉES TECHNIQUES**

Installation :

- dans un trou de plaque 4,0 mm
- dans le trou de la tôle 6,0 mm
- épaisseur du matériau 0,7-1,6 mm

Matériau : polyamide 66

Couleur : naturel

Dimensions : H/H1/H2/A/B [mm. +/-0,2]
- 21,0 / 8,1 / 11,0 / 4,0 / 5,8

This document has been automatically translated. The translation may contain errors or inaccuracies. In case of doubt, please refer to the original version of document or contact us.