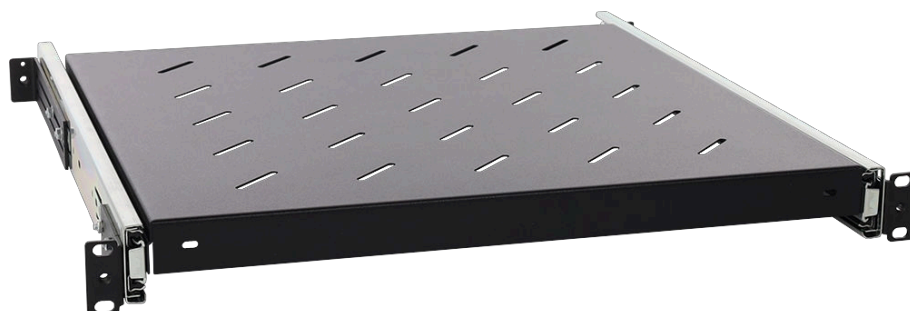
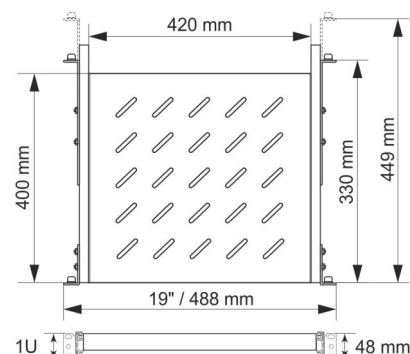


Code : **RAPW600 v.1.3 / VI**  
Nom : **Tablette coulissante 420×400 pour armoires RACK 19".**



FR



## DESTINATION

L'étagère coulissante est destinée à une armoire RACK de 600 mm de profondeur, type RWA/RW/RS/ZRS. Grâce à l'étagère, l'armoire RACK peut accueillir des appareils qui ne sont pas logés dans un boîtier RACK 19". Le coulissement complet de l'étagère permet d'accéder aux appareils à l'extérieur de l'armoire RACK.

## DONNÉES TECHNIQUES

Dimensions de montage :	19" x 1U x 330 - 449 mm montage frontal, 4 vis M6+ écrous cage inclus
Dimensions :	488 x 48 x 400 [mm, +/-2]
Étagère :	420 x 400 [mm, +/-2]
Rail :	entièrement extensible
Matériau :	acier DC01, 1,2mm, RAL9004 (noir), métallique, protection anticorrosion
Charge statique :	15 [kg]
Destination :	intérieur
Poids : 3,46 / 3,69 [kg] :	3,46 / 3,69 [kg]
Notes :	supporté par les profils RACK avant et arrière
Garantie :	2 ans

This document has been automatically translated. The translation may contain errors or inaccuracies. In case of doubt, please refer to the original version of document or contact us.