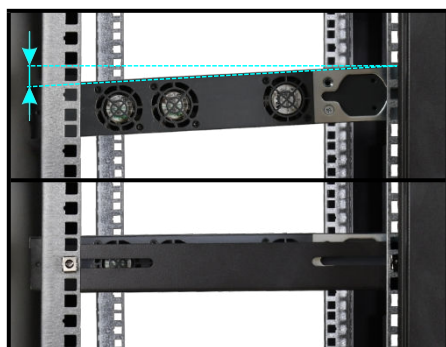
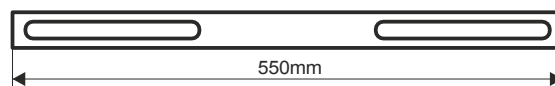
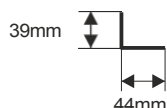
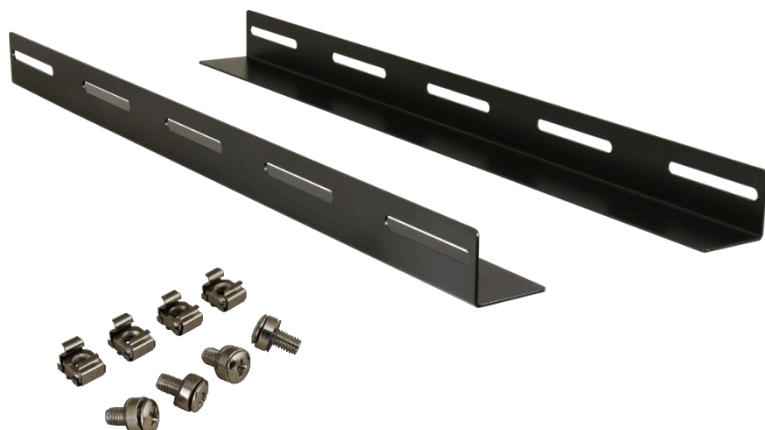


CODE : **RASM800** v1.0/IV
NOM : **Jeu de deux rails de montage de 550 mm de long pour les armoires RACK de la série RS/ZRS**

FR



DESTINATION

Les rails de montage RASM800 sont destinés à supporter des équipements lourds (commutateurs, alimentations, onduleurs) montés en façade dans des armoires RACK 19".

DONNÉES TECHNIQUES

Dimensions de montage :	L=19" H=1U P=550mm
Dimensions : L=44, H=39, D=550mm	L=44, H=39, P=550 [mm, +/-2].
Poids net/brut :	0,95 / 1,03 [kg]
Matériaux :	Acier laminé à froid de 1,5 mm (SPCC), RAL 9004 (noir)
Utilisation :	intérieur
Garantie :	2 ans
Remarques :	- fixation en deux points sur les rails latéraux du RACK - 4 vis M6 + écrous cage inclus

This document has been automatically translated. The translation may contain errors or inaccuracies. In case of doubt, please refer to the original version of document or contact us.