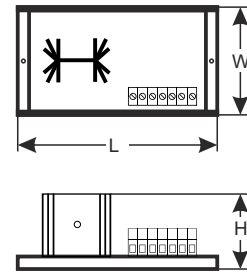
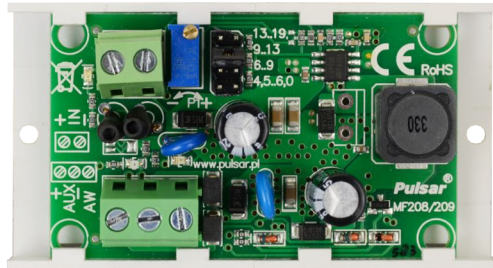


ΚΩΔΙΚΟΣ: **DC/DC10SD** v.1.0/III
 ΤΥΠΟΣ: **DC/DC 1A μετατροπέας μείωσης τάσης με ρύθμιση τάσης εξόδου**

GR**



Χαρακτηριστικά μονάδας:

- Μετατροπέας DC/DC μείωσης τάσης με ρύθμιση τάσης εξόδου
- Παράδειγμα εφαρμογής: μείωσης τάσης από 12V DC στα 24V DC
- Εύρος τάσης εισόδου: 8÷28V DC
- Εύρος τάσης εξόδου: 4,5÷19V DC
- Ελάχιστη διαφορά μεταξύ τάσης εισόδου και εξόδου: 3V
- Μέγιστο ρεύμα φορτίου 1A (12W)
- Έξοδος τεχνικού ελέγχου PSU σήμανσης βλάβης μετατροπέα που προκλήθηκε από:
 - Βραχυκύκλωμα εξόδου
 - Υπερφόρτωση εξόδου
- Προστασίες:
 - Βραχυκυκλώματος SCP
 - Υπερφόρτωσης OLP
 - θερμική OHP
- Υψηλή αποδοτικότητα: 80÷90%
- Οπτική σήμανση LED
- Εγγύηση – 2 χρόνια από την ημερομηνία παραγωγής
- Συναρμολόγηση:
 - πλακέτα συναρμολόγησης με αυτοκόλλητη ταινία
 - βίδες συναρμολόγησης

ΠΕΡΙΓΡΑΦΗ

Η μονάδα μετατροπέα μείωσης τάσης **DC/DC 1A (DC/DC10SD)** χρησιμεύει για τη μείωση τάσης από το εύρος 8V÷28V DC στην είσοδο του μετατροπέα στην τάση εύρους 4,5V÷19V DC στην έξοδο ρυθμισμένη με το ποτενσιόμετρο P1. Το μέγιστο ρεύμα φορτίου είναι $I_{MAX}=1A$ ($P_{MAX}=12W$). Για να λειτουργήσει σωστά ο μετατροπέας πρέπει να διατηρήσουμε τη διαφορά των 3V μεταξύ τάσης εισόδου (μειωμένης) και εξόδου. Η μονάδα δεν έχει γαλβανική απομόνωση μεταξύ εισ./εξ. (IN-AUX), και λειτουργεί σε μία κοινή δυναμική γείωση (τα IN και AUX τερματικά συνδέονται γαλβανικά = κοινό τερματικό).

Εύρος τάσης εξόδου (τροφοδοσία)	8V÷28V DC εξαρτάται από το επιλεγμένο με γέφυρα εύρος
Εύρος τάσης εξόδου	4,5V÷6V, 6V÷9V, 9V÷13V, 13V÷19V Τα εύρη επιλεγμένα με γέφυρα Εργοστασιακή ρύθμιση: 12V
Ελάχιστη διαφορά μεταξύ τάσης εισόδου και εξόδου	3V
Ισχύς μονάδας P	12W max.
Ενεργειακή αποδοτικότητα	80%÷90% σε όλο το εύρος τροφοδοσίας και φορτίου
Εξομάλυνση τάσης	20mV p-p max
Ρεύμα εξόδου	1A max.
Κατανάλωση ρεύματος από τα κυκλώματα του μετατροπέα	10 mA max.
Προστασία από βραχυκύκλωμα SCP και υπερφόρτωση OLP	180-200% ισχύς του τροφοδοτικού – περιορισμός ρεύματος εξόδου, αυτόματη επαναφορά μετά την απουσία βραχυκυκλώματος
Έξοδοι ελέγχου - PSU σήμα εξόδου βλάβης – υπερφόρτωση ή βραχυκύκλωμα εξόδου AUX μονάδας	- τύπος OC, 50mA max. Κατάσταση βλάβης: στάθμη hi-Z (υψηλή αντίσταση), κανονική κατάσταση: στάθμη L (0V)
Οπτική ένδειξη - IN ενδεικτική δίοδος κατάστασης τροφοδοσίας DC - AUX ενδεικτική δίοδος κατάστασης τροφοδοσίας DC στην έξοδο - PSU ενδεικτική δίοδος βλάβης - υπερφόρτωση ή βραχυκύκλωμα εξόδου AUX της μονάδας	- κόκκινη, κανονική κατάσταση σταθερό φως - πράσινη, κανονική κατάσταση σταθερό φως - κόκκινη: κανονική κατάσταση η δίοδος είναι σβηστή, βλάβη: σταθερό φως
Συνθήκες λειτουργίας	II περιβαλλοντική κατηγορία -10°C ÷ +40°C, πρέπει να εξασφαλιστεί η ελεύθερη ροή αέρα για την ψύξη της μονάδας
Διαστάσεις	L=80, W=43, H=27 [+/- 2mm]
Βάρος καθαρό/μικτό	0,04/0,07 kg
Στήριξη	ταινία συναρμολόγησης ή βίδα συναρμολόγησης x 2
Πιστοποιήσεις, εγγύηση	CE, 2 έτη από την ημερομηνία παραγωγής