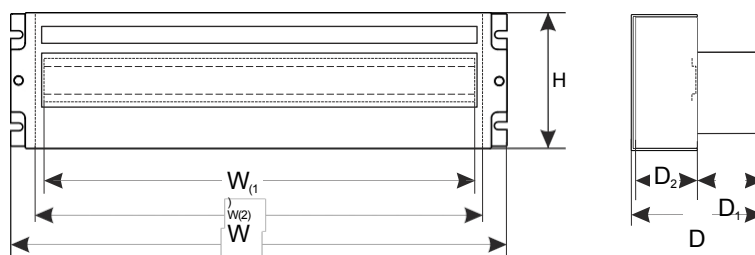
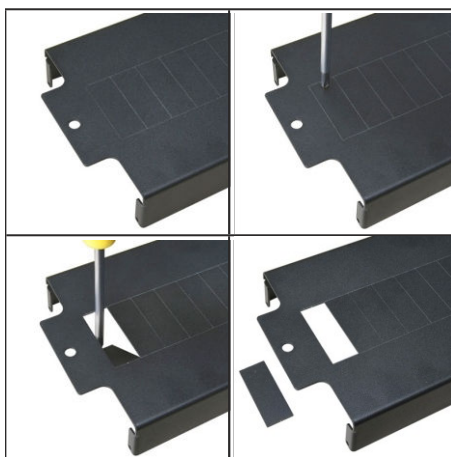
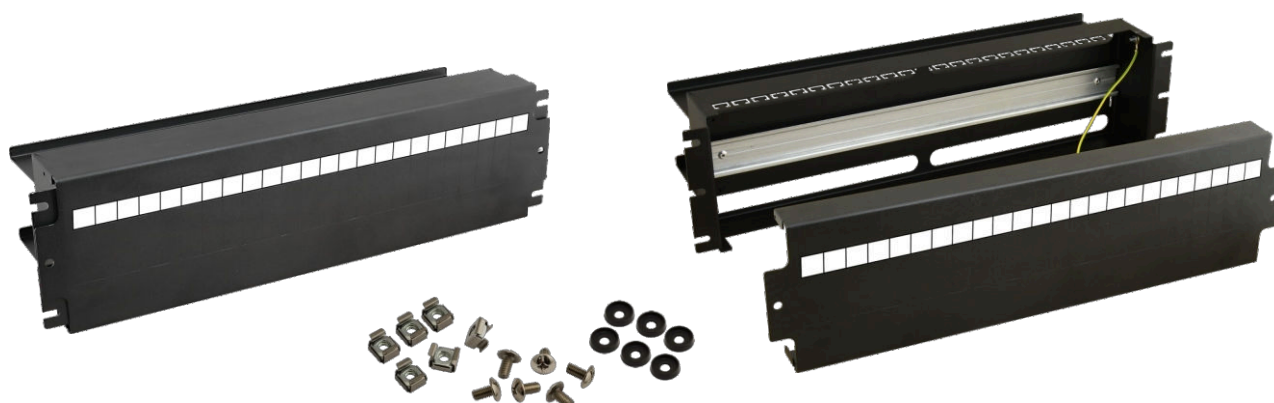


CODICE: **ARADIN1** v.1.2/III

IT

NOME: **Pannello di distribuzione di tensione 24xS****USO PREVISTO**

Il pannello di distribuzione della tensione è destinato al montaggio di fusibili elettrici di tipo 'S' in un armadio RACK 19". L'involucro può ospitare fino a 24 fusibili, larghi 1 S. 24 fusibili, larghezza 1 S.

SPECIFICHE

Dimensioni di montaggio:	Armadio RACK: L=19", H=3U	numero di fusibili: 24x1S
Dimensioni:	L=482, H=131, P=140 [mm, +/-2] L ₁ =435, L ₂ =444, P ₁ =70, P ₂ =62 [mm, +/-2]	
Peso netto/lordo:	2,77 / 2,91 [kg]	
Materiali:	fondo: lamiera DC01, spessore 1,0 mm, RAL9005 + guida TH35 a sbalzo: lamiera DC01, spessore 0,7 mm, RAL9005	
Utilizzo:	all'interno	
Note:	<ul style="list-style-type: none"> - fissaggio a sei punti alle guide RACK anteriori - 6 viti M6 + dadi a gabbia inclusi - l'involucro è dotato di un campo di etichettatura, 420x20 	
Certificati e dichiarazioni:	RoHS	

This document has been automatically translated. The translation may contain errors or inaccuracies. In case of doubt, please refer to the original version of document or contact us.