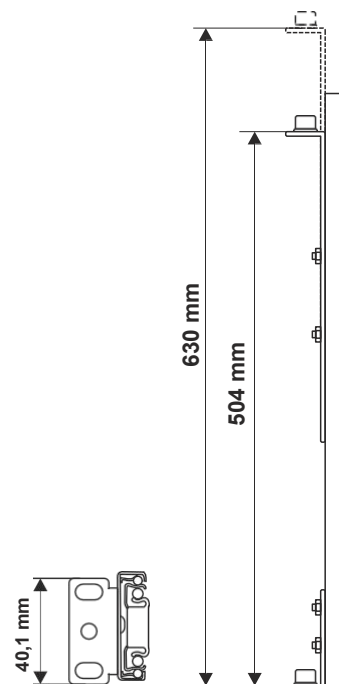


CODICE: **ARAS800N** v.1.0/I
E:
NOME: **Binari ARAD dedicati per armadi RACK19" - profondità 800mm**

IT



DESTINAZIONE

La guida **ARAS800N** è destinata al montaggio di armadi RACK, tipo: **ARAD2N / ARAD3N / ARAD4N** in un armadio RACK 19" profondo 800 mm.

DATI TECNICI

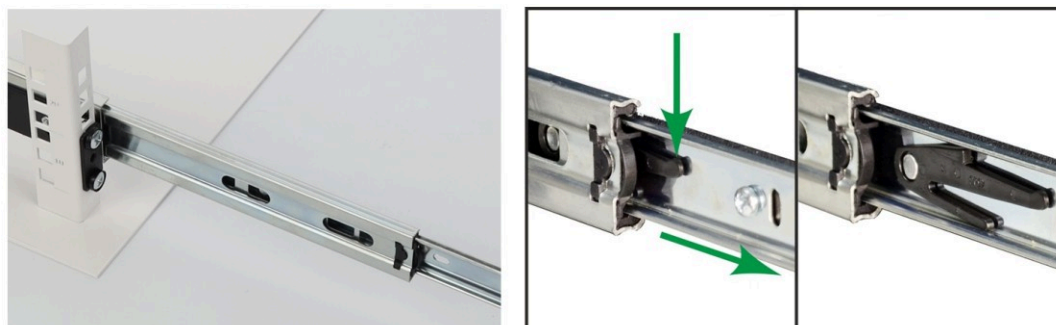
Dimensioni di montaggio	H=1U, P=504 ÷ 630 mm
Material e	- lamiera d'acciaio DC01, spessore: 1,0 mm, protezione anticorrosione, colore: RAL9005 (nero) - guide - completamente estensibili
Destinazione	interno
Peso netto/lordo	1,83 / 1,96 [kg]
Note	- fissaggio a quattro punti sulle guide RACK anteriori + supporto sui profili RACK anteriori e posteriori - 4 viti M6 + dadi a gabbia inclusi - 2 viti M4 incluse - per il fissaggio dell'involucro RACK
Garanzia	2 anni

Installazione

Montare i dadi a gabbia M6 sull'armadio RACK, come mostrato nell'immagine sottostante. Quindi, montare le guide ARAS. Prestare attenzione al corretto posizionamento delle guide orizzontali. Regolare la loro lunghezza tra i profili RACK anteriori e posteriori.

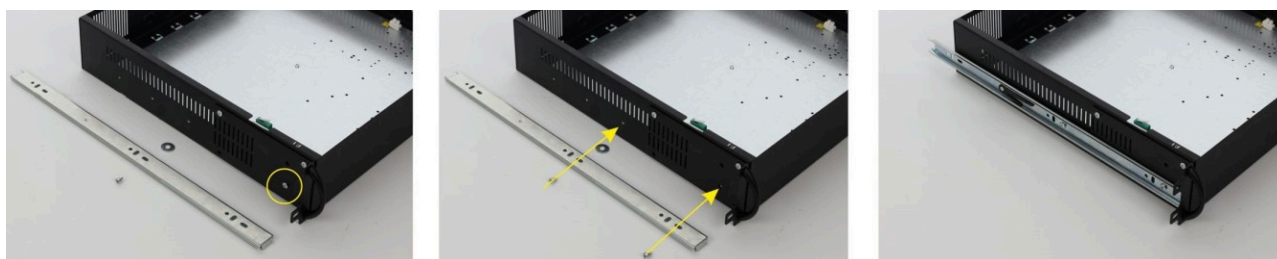


Rimuovere il cursore e fissarlo all'involucro ARAD (vite M4 + rondella). L'involucro deve essere fissato alla parte anteriore delle guide RACK con quattro viti M6.



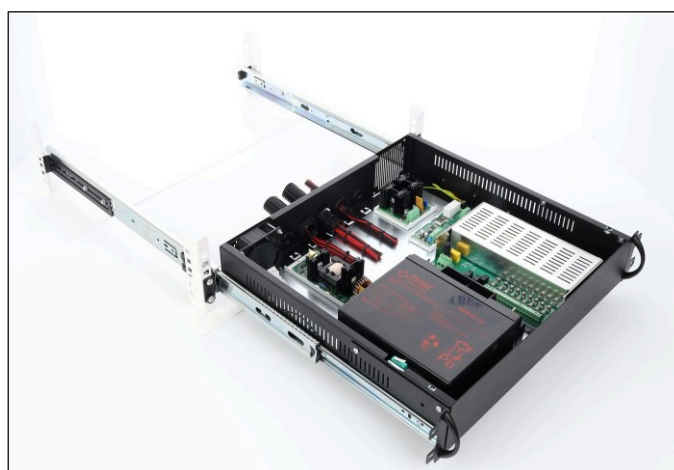
Rimuovere il cursore dalla guida ARAS

Rimuovere il cursore



Rimuovere la prima vite M4 dall'involucro ARAD.

Fissare i cursori con due viti all'involucro ARAD (non dimenticare la rondella distanziatrice sotto la seconda vite).



Far scorrere l'involucro con i cursori nelle guide installate nell'armadio rack da 19".

This document has been automatically translated. The translation may contain errors or inaccuracies. In case of doubt, please refer to the original version of document or contact us.