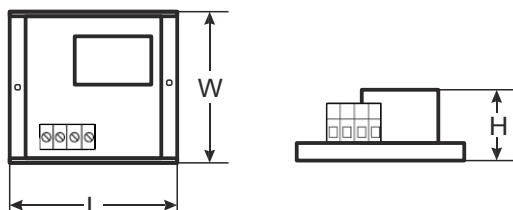
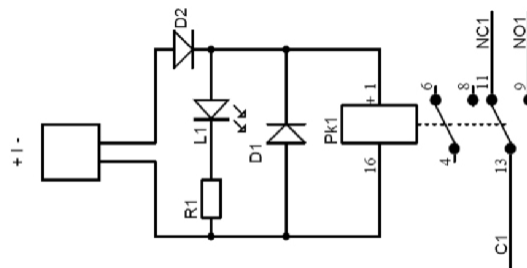
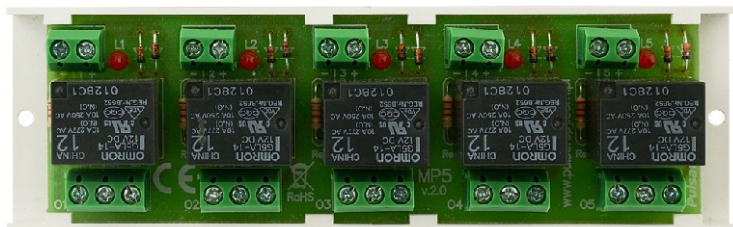


CODI **AWZ520** v.1.0/IV
CE: **Modulo relè MP5**
NOME
:

EN



DESCRIZIONE

Il modulo relè MP5 (AWZ520) è destinato all'uso in impianti a bassa tensione. È progettato per il controllo e la segnalazione di stato, ad esempio in sistemi di allarme o di controllo degli accessi. Può essere utilizzato per comandare dispositivi ad alto consumo energetico tramite le uscite OC dei sistemi di allarme. Inoltre, garantisce l'isolamento galvanico dei segnali e delle fonti di alimentazione relative alle uscite del modulo.

SPECIFICHE	
Tensione della bobina del relè	10 ÷ 14 V CC (-/+5%),
Corrente della bobina del relè	37 mA a 12 V CC
Numero di relè	5
Tensione dei contatti del relè	30 V CC / 48 V CA
Corrente dei contatti del relè	2 A max.
Contatti del relè	C/NC/NO (fili Φ 2,05 mm: AWG 24-12)
Tempo di ON/OFF	15 ms/8 ms (-/+5%)
Temperatura di esercizio	-10 °C ÷ +40 °C
Custodia	struttura aperta, IP00
Dimensioni	L=140, L=43, A=25 [mm, +/-2]
Peso netto/lordo	0,09 / 0,12 [kg]
Installazione	nastro di fissaggio o bulloni di fissaggio x 2
Dichiarazioni, garanzia	CE, 2 anni dalla data di produzione
Note	cavi sui collegamenti: \varnothing 0,41÷1,63 (AWG 26-14), \varnothing 0,51÷2,05 (AWG 24-12) - contatti relè

This document has been automatically translated. The translation may contain errors or inaccuracies. In case of doubt, please refer to the original version of document or contact us.