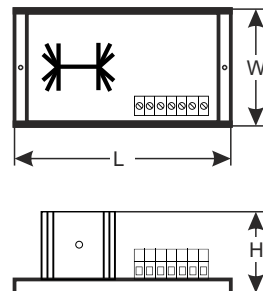
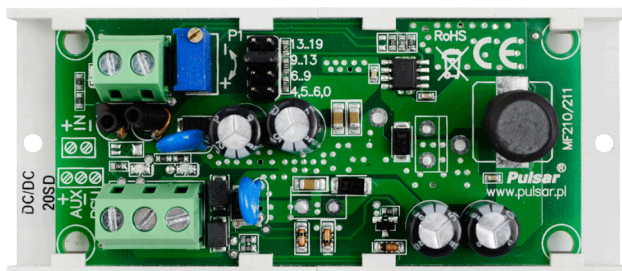


CODICE: DC/DC20SD v.1.0/IV

IT

TIPO: DC/DC 2A trasformatore abbassa la tensione con regolazione della tensione di uscita



Caratteristiche del modulo:

- trasformatore DC/DC abbassa la tensione con regolazione della tensione di uscita
- Esempio di applicazione: abbassamento della tensione da 24V DC a 12V DC
- Campo tensione di ingresso: 8÷28V DC
- Campo tensione in uscita: 4,5÷19V DC
- La minima differenza tra tensione in ingresso e in uscita: 3V
- Corrente massima del carico 2A (24W)
- uscita tecnica PSU di segnalazione del guasto del trasformatore rilasciate da:
 - Cortocircuito dell'uscita
 - Sovraccarico dell'uscita
- Protezioni:
 - Contro i cortocircuiti SCP
 - Contro i sovraccarichi OLP
 - Termico OHP
- Efficienza elevata: 80÷90%
- Segnalazione visiva a LED
- Garanzia - 2 anni dalla data della produzione
- Montaggio:
 - Lista di montaggio con nastro autoadesivo
 - viti di montaggio

DESCRIZIONE

Il modulo del trasformatore abbassa la tensione **DC/DC 2A (DC/DC20SD)** serve per abbassamento della tensione nell'ambito 8V÷28V DC sull'ingresso del trasformatore all'ingresso nell'ambito 4,5V÷19V DC sull'uscita, impostata con in potenziometro **P1**. La corrente massima di carico è pari a **$I_{max}=2A$ ($P_{max}= 24W$)**. Affinché il trasformatore lavori in modo corretto, deve essere mantenuta la differenza di 3V tra la tensione di ingresso (abbassata), e di uscita. Il modulo non è dotato di isolamento galvanico tra l'ingresso/l'uscita (IN-AUX), funziona sul potenziale comune della „massa” (0V) (morsetti IN- e AUX- sono collegati in modo galvanico = morsetto comune).

Campo tensione di ingresso	8V÷28V DC dipende dall'ambito impostato con lo jumper
Campo tensione in uscita	4,5V÷6V, 6V÷9V, 9V÷13V, 13V÷19V Campo di commutazione con lo jumper Impostazione di fabbrica: 12V
La minima differenza tra tensione in ingresso e in uscita	3V
Potenza del modulo P	24W max.
Efficienza energetica	80%÷90% nell'intero campo di alimentazione e tensione
Tensione di pulsazione	20mV p-p...50mV p-p
Corrente di uscita	2A max.
Consumo della corrente dai sistemi del modulo	10 mA max.
Protezione contro i cortocircuiti SCP e i sovraccarichi OLP	180% ÷ 200% della potenza del modulo dell'alimentatore – limitazione della corrente di uscita, ritorno automatico dopo la scomparsa del corto circuito
Uscite tecniche - PSU uscita di segnalazione del guasto	- tipo OC, 50mA max. Stato del guasto: livello hi-Z (impedenza alta), stato normale: livello L (0V)
Segnalazione visiva - IN diodo di segnalazione dello stato di alimentazione DC - AUX diodo di segnalazione dello stato di alimentazione DC sull'uscita - PSU diodo di segnalazione del guasto	- rosso, condizione normale acceso in continuo - verde, condizione normale acceso in continuo, - rosso, condizione normale non acceso, guasto acceso in continuo
Condizioni di lavoro	Il classe ambientale, -10°C +40°C, bisogna garantire il flusso d'aria intorno al modulo per il raffreddamento convettivo
Dimensioni	L=100, W=43, H=27 [+/- 2mm]
Peso netto/ lordo	0,05/0,08 kg
Fissaggio	nastro di montaggio o vite di montaggio x2
Dichiarazioni, garanzia	CE, 2 anni dalla data della produzione