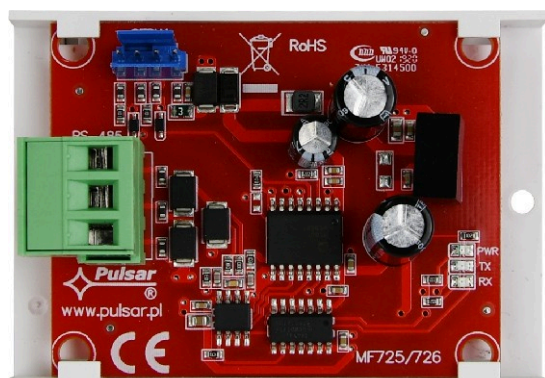


CODIC
E:
TIPO:

INTR-C v.1.0/III
Interfaccia RS485-TTL

IT



Caratteristiche:

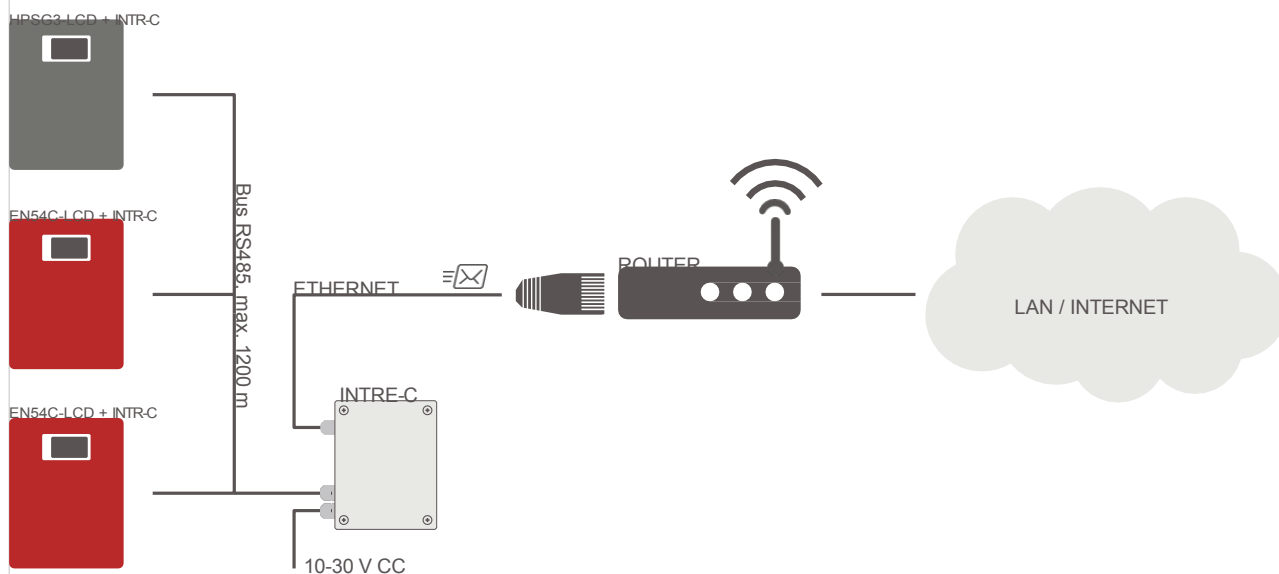
- alimentazione tramite presa "SERIAL"
- autorizzazione del Centro scientifico e di ricerca per la protezione antincendio - Istituto nazionale di ricerca per l'uso con alimentatori della serie EN54C-LCD
- compatibilità con alimentatori delle serie EN54C-LCD e HPSG3-LCD
- collegamento dell'alimentatore con il bus RS485
- possibilità di collegare fino a 247 interfacce a un bus RS485
- velocità di comunicazione fino a 115200 baud
- isolamento galvanico
- sistema di comunicazione half-duplex
- cooperazione con l'applicazione web PowerSecurity
- indicazione ottica
- garanzia: 3 anni dalla data di produzione

DESCRIZIONE

L'interfaccia RS485-TTL "INTR-C" è destinata alla cooperazione con gli alimentatori delle serie EN54C-LCD e HPSG3-LCD. L'interfaccia consente il collegamento dell'alimentatore al bus RS485 mantenendo l'isolamento galvanico. La comunicazione nel bus RS485 avviene tramite un canale bidirezionale, differenziale in un sistema half-duplex in cui la trasmissione e la ricezione dei dati sono alternate.

Alimentazione	Alimentazione a 3,3 V tramite presa SERIAL
Consumo	0,15 W
Velocità di trasmissione RS485	Max. 115200 baud, con controllo di parità
Isolamento galvanico tra RS485 e interfaccia TTL	1 kV (CC), 700 V (CA)
Indicazione ottica	PWR – indicazione tensione di alimentazione (LED rosso) TX – trasmissione dati (LED giallo) RX – ricezione dati (LED verde)
Condizioni operative	umidità -10° C ÷ +40° C umidità relativa 20%...90%
Dimensioni (LxPxA)	63 x 50 x 20 [mm]
Peso netto / lordo	0,03 / 0,09 [kg]
Temperatura di conservazione	-20 °C...+60 °C
Altro	Autorizzazione del Centro scientifico e di ricerca per la protezione antincendio - Istituto nazionale di ricerca per l'uso con alimentatori della serie EN54C-LCD

Schema a blocchi degli alimentatori con interfaccia RS485-TTL collegati al bus RS485.



Il diagramma sopra mostra gli alimentatori collegati a un bus RS485 che termina con un'interfaccia Ethernet INTRE-C. È possibile collegare fino a 247 interfacce INTR-C a un singolo bus RS485.

This document has been automatically translated. The translation may contain errors or inaccuracies. In case of doubt, please refer to the original version of document or contact us.