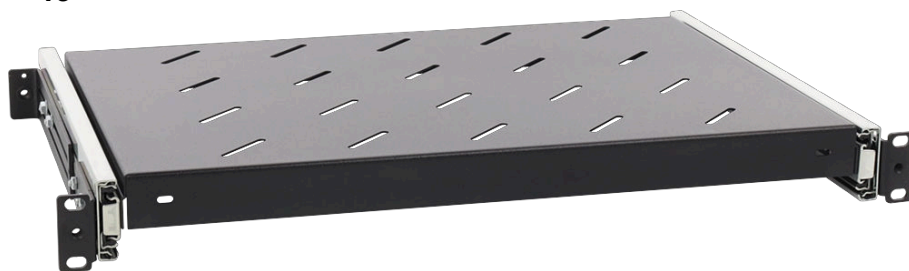
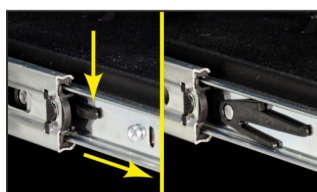
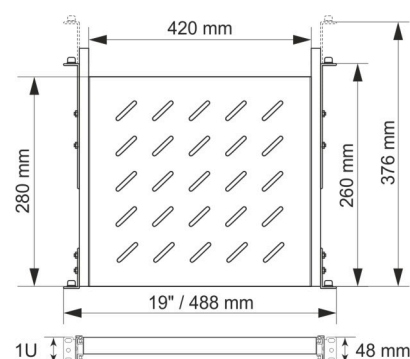


Codice: **RAPW450** v.1.1 / IVNome: **Ripiano scorrevole 420×280 per armadi RACK**  
**19"**

IT



## DESTINAZIONE

Il ripiano scorrevole è destinato ad armadi RACK con profondità di 450 mm (600 mm - RWD), tipo RWA/RW/RWD. Grazie al ripiano, l'armadio RACK può ospitare dispositivi che non sono alloggiati in un involucro RACK da 19". La guida a estrazione totale del ripiano consente l'accesso ai dispositivi all'esterno dell'armadio RACK.

## DATI TECNICI

<b>Dimensioni di montaggio:</b>	19" x 1U x 260 - 376 mm montaggio frontale, 4 viti M6 + dadi a gabbia inclusi
<b>Dimensioni:</b>	488 x 48 x 280 [mm, +/-2]
<b>Ripiano:</b>	420 x 280 [mm, +/-2]
<b>Guida:</b>	completamente estraibile
<b>Materiale:</b>	acciaio DC01, 1,2 mm, RAL9005 (nero), metallico, protezione anticorrosione
<b>Carico statico:</b>	15 [kg]
<b>Destinazione:</b>	interni
<b>Peso:</b>	2,7 / 2,85 [kg]
<b>Note:</b>	supportato sui profili RACK anteriori e posteriori
<b>Garanzia:</b>	2 anni

This document has been automatically translated. The translation may contain errors or inaccuracies. In case of doubt, please refer to the original version of document or contact us.