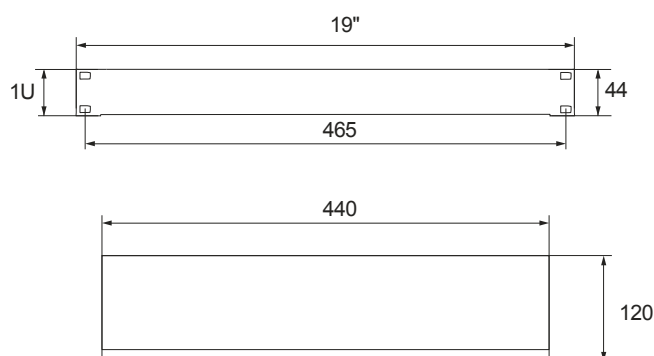
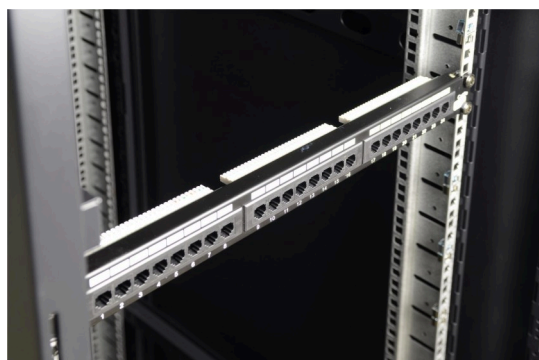
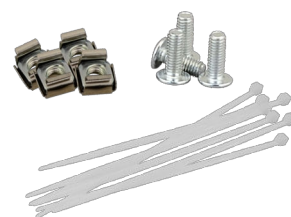
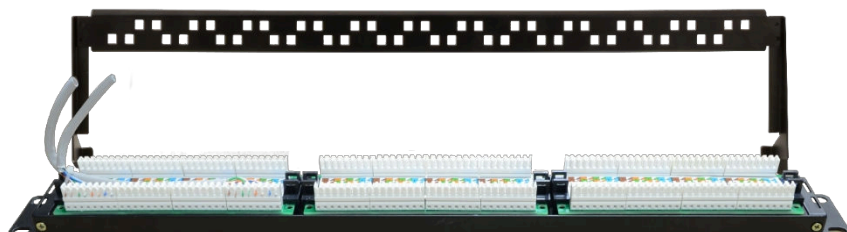


CODIC **RP-U24H5** v1.0/II
 E: **Pannello di permutazione RP-U24H5 24 porte / UTP / Cat5e**
 NOME:

IT



APPLICAZIONE

Elemento fondamentale delle reti di telecomunicazione. È l'elemento finale del cablaggio strutturato di rete. Il modello è progettato per cavi UTP Cat 5e.

Il pannello di permutazione è dotato di 24 porte.

DATI TECNICI	
Tipo di pannello patch:	24 porte / UTP / Cat5e
Dimensioni di montaggio:	L=19", A=1U
Dimensioni esterne:	L=482 A=44 P=120 [mm, +/-2]
Peso netto/lordo:	0,74/0,86 [kg]
Finitura:	- lamiera d'acciaio 1,2 mm, colore nero (RAL 9004)
Garanzia:	2 anni
Note:	<ul style="list-style-type: none"> - Striscia di connettori LSA, montata verticalmente – strumento di inserimento in posizione orizzontale - Il pannello di permutazione è dotato di un ripiano di montaggio che consente il montaggio e l'instradamento dei cavi - descrizioni e numerazione di ciascun connettore RJ45 sul pannello frontale - indicazione grafica dei connettori dei cavi (standard 568A/B) - Montaggio frontale a quattro punti su profili RACK - il set comprende 4 viti M6 + dadi a gabbia + fascette

This document has been automatically translated. The translation may contain errors or inaccuracies. In case of doubt, please refer to the original version of document or contact us.