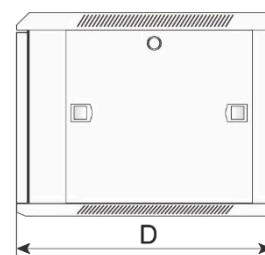
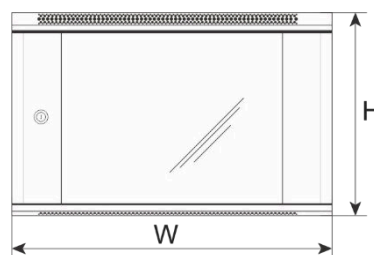
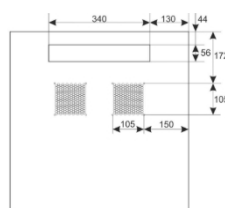
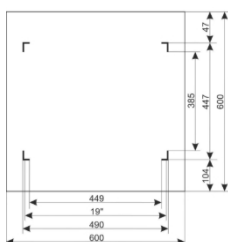
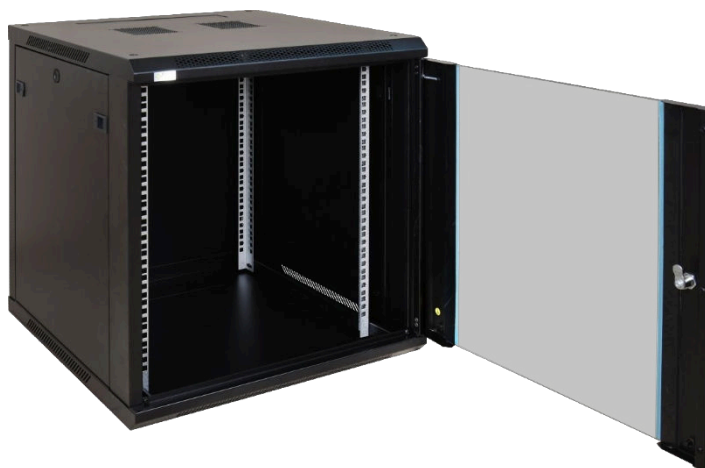




CODIC
E:
NOME:

RWA1266 v1.1/II

Armadio RACK 12U, montaggio a parete, pronto per il montaggio 600x600



USO PREVISTO

L'armadio RACK 19" consente di integrare TVCC, AC, I&HAS, RTV, LAN o altri sistemi in piccole aziende o famiglie.

È destinato ai dispositivi fabbricati in armadi dello standard 19". Grazie agli armadi RACK, i dispositivi sono montati in modo estetico e protetti da danni meccanici.

SPECIFICHE

Dimensioni di montaggio:	L=19", H=12U, P=447 mm
Dimensioni esterne:	L=600, H=636, P=600 [mm, +/-2]
Peso netto/lordo:	27,3 / 28,8 [kg]
Materiali:	<ul style="list-style-type: none">- Guide di montaggio RACK: acciaio laminato a freddo SPCC 1,5 mm- pannello superiore e inferiore: acciaio laminato a freddo SPCC 1,2 mm RAL 9004- telaio: acciaio laminato a freddo SPCC 1,2mm RAL 9004- porta d'ingresso: Vetro temperato 5 mm / SPCC 1,2 mm RAL 9004- pannelli laterali: acciaio laminato a freddo SPCC 1,2mm RAL 9004- piastra posteriore: acciaio laminato a freddo SPCC 1,2 mm RAL 9004
Carico statico:	70 kg
Utilizzo:	interno, IP20
Note:	<ul style="list-style-type: none">- distanza regolabile tra le guide RACK anteriori e posteriori- fori di ventilazione nel pannello superiore (2 x 105x105 mm - dimensioni di montaggio)- canaline per cavi nel pannello superiore e inferiore (340x56 mm)- porta d'ingresso con serratura - codice ripetibile (2 chiavi incluse)- possibilità di invertire la porta d'ingresso - apertura a sinistra/destra- pannelli laterali - possibilità di montaggio della serratura - RAZB16 (dotazione supplementare)- possibilità di smontaggio pannello posteriore (518x567mm)- pronto per il montaggio
Dichiarazioni, garanzia:	RoHS, 12 mesi dalla data di acquisto

