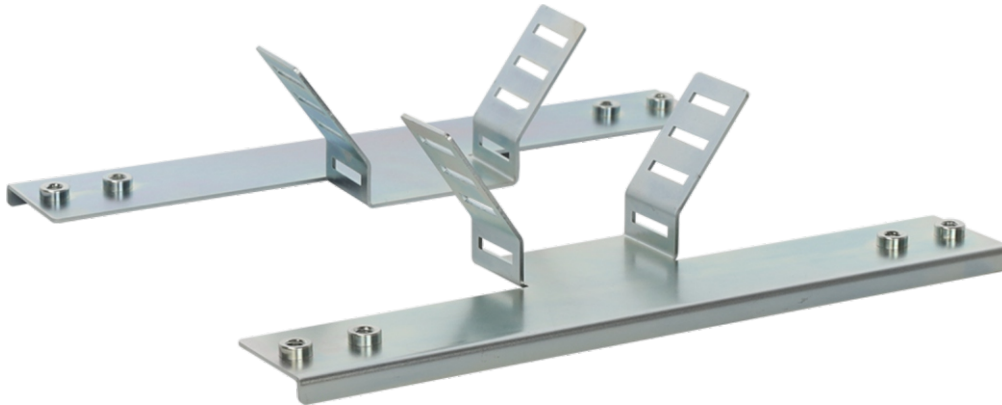


KOD: **AWOH-US30** v.1.0/1
 NAZWA: **Uchwyt na słup do obudów serii AWOH o szerokości 250-300mm**

PL



PRZEZNACZENIE

Uchwyt dedykowany jest do montażu obudów metalowych serii AWOH na słupach i masztach. Uchwyt zapewnia stabilność obudowy, dostosowany jest do ciężaru obudowy jak i warunków atmosferycznych (blacha 2mm, ocynk elektrolityczny). Dedykowany jest do rozwiązań:

- systemy bezpieczeństwa - montaż kamer monitoringu i systemów alarmowych na słupach
- telekomunikacja - montaż szafek telekomunikacyjnych na słupach i masztach
- automatyka przemysłowa - mocowanie szaf sterowniczych i urządzeń automatyki na słupach i konstrukcjach podporowych

Uwaga: do montażu uchwyty wymagane są opaski stalowe o odpowiedniej nośności

DANE TECHNICZNE

Wymiary:	L=280, W=65, H=81 [+/- 2mm]
Waga netto/brutto:	0,54 / 0,55 [kg]
Wykonanie:	blacha DC01, grubość: 2 mm, ocynk elektrolityczny
Zastosowanie:	na zewnątrz
Uwagi:	- dedykowany do obudów AWOH252515 / AWOH304015 - w zestawie komplet 4 śrub M6 (śruba, podkładka sprężynowa, podkładka, nakrętka)
Gwarancja:	2 lata