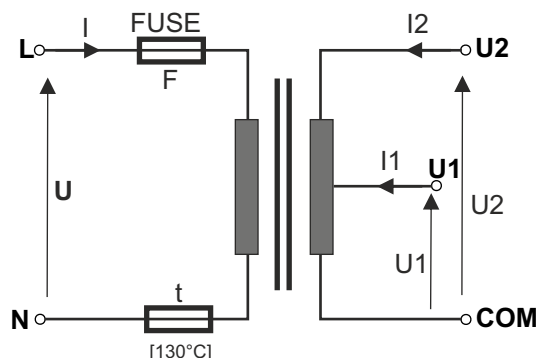
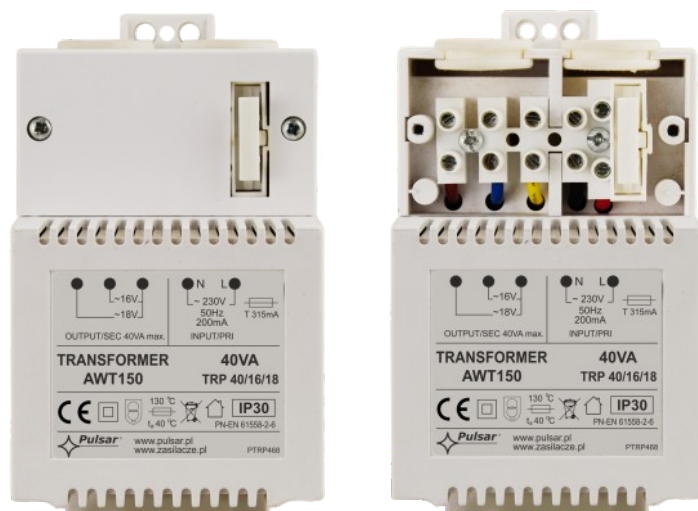


KOD: **AWT150** v.1.3/IX  
NAZWA: **Transformator TRP 40/16/18**

PL



**Parametry techniczne transformatorów: TRP**  
**Tab. 1**

KOD NAZWA	S	U	I	U1 lub U2	I1 lub I2	F	t
<b>AWT150 TRP 40/16/18</b>	40VA	230 V AC	0,20A	16 V lub 18 V	2,2A lub 2,0A	T 315mA/250V	130°C

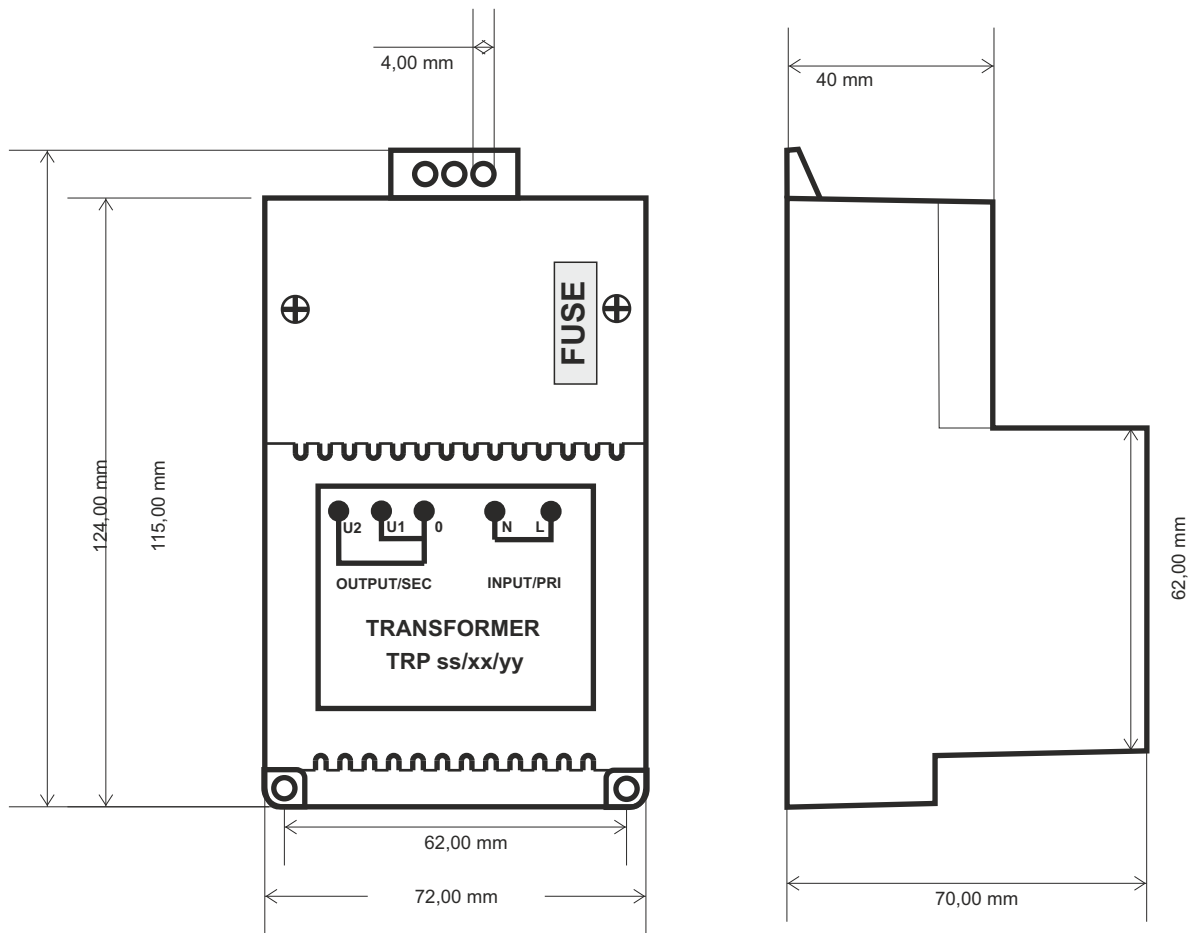
## PRZEZNACZENIE

Transformator przeznaczony jest do zasilania urządzeń wymagających napięcia AC: U1 lub U2.

## DANE TECHNICZNE

<b>Obudowa:</b>	PC/ABS w klasie UL 94 V-0, IP30
<b>Wymiary:</b>	rys.1 TRP 40
<b>Waga netto/brutto:</b>	1,12 / 1,17 [kg] TRP 40
<b>Montaż:</b>	- do montażu na płaskim podłożu wkręt walcowy x4 - do montażu na szynie DIN wymagany uchwyt DIN1 - dedykowany do obudów SATEL: OPU3-P/OPU4-P/OPU4-PW
<b>Napięcie zasilania:</b>	230 V AC (-15%+10%), 50Hz
<b>Pobór prądu I:</b>	tab.1.
<b>Napięcie wyjściowe U1 lub U2:</b>	tab.1.
<b>Moc nominalna S:</b>	tab.1.
<b>Prąd wyjściowy nominalny I1 lub I2:</b>	tab.1.
<b>Zabezpieczenie przeciwzwarciowe F:</b>	bezpiecznik topikowy tab.1.
<b>Zabezpieczenie przeciążeniowe t:</b>	bezpiecznik topikowy tab.1. / bezpiecznik termiczny 130°C (niepowracalny)
<b>Warunki pracy:</b>	II klasa środowiskowa, -10°C – +40°C, Ta 40B
<b>Deklaracje, gwarancja:</b>	CE, 2 lata
<b>Uwagi:</b>	wyprowadzenia na złączach AWG 24-12 2,5mm <sup>2</sup> , na wyposażeniu zestaw do montażu (blachowkręt 2,9 x 9,5 – 4szt oraz zaślepki)

Wymiary transformatorów serii: TRP40



Rys.1