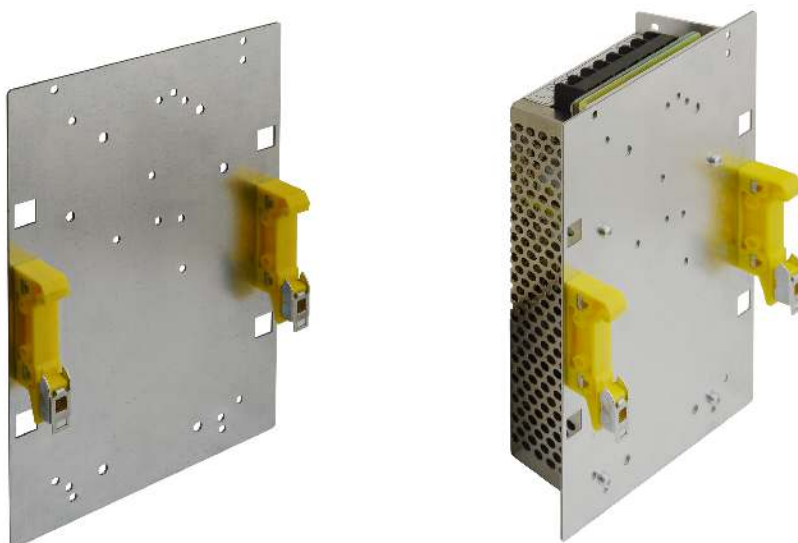


KOD: **PSDIN2** v1.3/XII
NAZWA: **Uchwyt DIN/PS/PSB2**



OPIS

Uchwyt PSDIN2 zaprojektowany został jako akcesoria do zasilaczy: **PS-1001270, PS-15012100, PS-20012140, PS-1002435, PS-1502450, PS-2002470, PSB-1001270, PSB-15512110, PSB-1002435, PSB-1552455, PSB-752425, PSB-30012200, PSB-1554828, PSB-3004850, PSB-30024100, PSBOC1554828, PSBOC30024100, PSBOC3004850, PSBOC1001270, PSBOC15512110, PSBOC1002435, PSBOC1552455, PSBOC752425, PSBOC30012200, RS-75xxx, RS-100xxx, RS-150xxx, LRS-75xxx, LRS-100xxx, LRS-150xxx**. Uchwyty PSDIN2 umożliwiają montaż wymienionych zasilaczy na szynie DIN. Wraz z uchwytem dostarczany jest komplet wkrętów (5 szt. M3x4 i 4szt. M4x5) do mocowania zasilacza do uchwyty.

DANE TECHNICZNE

Wymiary:	142 x 22 x 200 (WxLxH) [mm] (+/- 1)
Warunki pracy:	II klasa środowiskowa, -10°C+ 40°C
Montaż uchwyt/zasilacz:	2x uchwyt do szyny DIN, 5x M3 x 4 lub 4xM4x5
Uwagi:	materiał metal
Gwarancja:	2 lata od daty produkcji