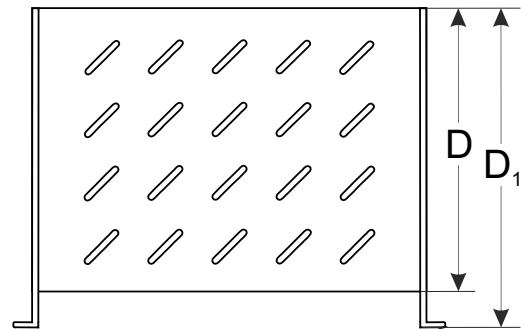
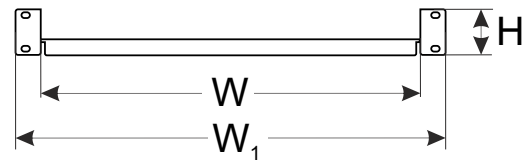
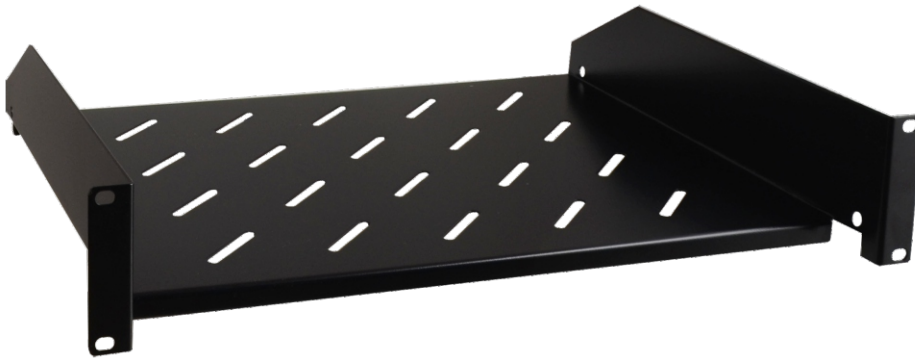


KOD: **RAPD600** v1.1/IV
 NAZWA: **Półka doczołowa 2U 445x315 do szaf RACK, uniwersalna**

PL



PRZEZNACZENIE

Półka doczołowa przeznaczona do szafy RACK o głębokości 450÷1000mm. Dzięki półce do szafy RACK można zamontować urządzenia nie będące w obudowie RACK 19".

DANE TECHNICZNE

Wymiary montażowe:	$W_i = 19"$, $H = 2U$, $D_i = 350$
Wymiary zewnętrzne:	$W_i = 483$, $H = 87$, $D_i = 350$ [mm, +/-2]
Wymiary półki:	$W = 445$, $D = 315$ [mm, +/-2]
Waga netto/brutto:	1,8 / 2,05 [kg]
Wykonanie:	blacha 1,2mm walcowana na zimno (SPCC), RAL 9004
Obciążenie statyczne:	20 kg
Zastosowanie:	do wewnątrz
Gwarancja:	1 rok od daty produkcji
Uwagi:	- mocowanie czteropunktowe doczołowe do profili RACK - w komplecie 4 śruby M6 + koszyki